

REUNION DE PROXIMITE – COLLEGE EMPLOYE

ARPÈGE
P A R I S

ORDRE DU JOUR REUNION RP DU JEUDI 18 AOUT 2022

REPRESENTANTS DE LA DIRECTION :

Emmanuel GIRAULT..... Directeur Comptes Clés
Frédéric ENGEL Responsable des Ressources Humaines - **Abst**
Lancia MAMPOUYA..... Responsable des Ressources Humaines

REPRESENTANTS DE PROXIMITE:

SERE	Frederic	CFTC - Abst	BAMBA	Mamadou	CGT - Abst
MOUNDELE MPANDOU	Ghislaine	CFTC	TOURE	Alassane	CGT - Abst
NOEL	Christophe	CFTC - Abst	TRAORE	Awa	CGT - Abst
HIDALGO	Alberto	CFTC			
DOUCOURE	Aminata	CFTC			
MAIRCHI	Amara	CFTC			
MARCELIN GABRIEL	Cindy	CFTC - Abst	AUBIN	Pascal	FO - Abst
N'DALA	Clarisse	CFTC - Abst	BOUTEMAN	Thérèse	FO - Abst
			CHOUPAS	Lelly	FO
			FIOSSI	Virginie	FO - Abst
			FESNEAU	Sylvie	FO - Abst
			SOW	Ousmane	FO

Nous vous convions le **jeudi 18 août 2022 à 9h00** à la réunion RP employé du mois d'août 2022

Cette réunion se tiendra à : salle NISOS + salle PALACE de la Tour Egée situé 11 Allée de l'Arche
92032 PARIS LA DEFENSE.

LA DIRECTION :

%
Lamp.

ARPÈGE

P A R I S

Début : 09h18

Questions des représentants de proximité collège employé CFTC Aout 2022

Information sur les ouvertures et fermetures

Pas de nouvelles ouvertures.

Fermeture :

Club 137 => le 31/08/2022

1- Questions des représentants de proximité CFTC

Sur le site de Iena qui va être en travaux est-il prévu une remise aux normes de l'équipement électrique (fils électrique a terre ,présence de multiprise) ?.



Effectivement pour le site d'IENA, l'ensemble des installations électriques sera repris afin de corriger les anomalies. Cela est bien intégré dans le projet travaux.

ARPÈGE

P A R I S

2-Questions des représentants de proximité CFTC

Sur le site Fresk la protection bas de porte est complètement abimé, il y a un risque d'accident du travail, quel plan d'action sera prise par l'entreprise afin que le problème soit résolu notamment avant l'ouverture du self prévus le 5 septembre 2022 ?



La demande a été faite par le RU la 1ere semaine d'aout

3- Questions des représentants de proximité CFTC

Sur Washington plaza certains chauffe assiettes ne sont pas adaptés a la nouvelle vaisselle, un ré-assortiment est-il prévus ?.



Pas de réassortiment prévu à date, demande de devis pour de nouvelles chauffe assiettes faite le 09/08/2022

ARPÈGE

P A R I S

4- Questions des représentants de proximité CFTC

Sur Washington plaza une protection ‘ angle métallique est abimé en arrivant sur la cuisine (risque d’ accident du travail), que comptez-vous faire pour remédier à cette situation ?



Demande de maintenance faite par la RU le 09/08/2022

5- Questions des représentants de proximité CFTC

Sur le site Victoire, la machine a couvert ne fonctionne pas correctement ce qui pénalise l’équipe, que comptez-vous faire ?



Concernant la machine à couverts, celle-ci fonctionne très bien. Cependant, il convient de rappeler que le processus de trempage des couverts doit être respecté ainsi que le nettoyage dans la plonge vaisselle et non dans la machine à verres.

ARPÈGE

P A R I S

6- Questions des représentants de proximité CFTC

Sur le site Victoire ,le carrelage est cassé au sol en plonge vaisselle au niveau de la zone d' évacuation, que comptez-vous faire ?



Pour le carrelage nous avons fait une demande réfection des sols autour des bouches d'évacuation en plonge vaisselle comme en cuisine auprès de l'association qui gère le RIE, soit CBRE. Demande effectuée le 18 février 2022 et relance faite le 10 aout également.

7- Questions des représentants de proximité CFTC

Sur le site Exaltis le local poubelle n' est pas réfrigéré en ce moment (panne) avec les fortes chaleurs il y a des fortes odeurs quoi sont très désagréable pour les collaborateurs que comptez-vous faire ?

Devis déjà validé par le client. En attente d'intervention de FRACIM.



QUESTIONS DE LA DELEGATION FORCE OUVRIERE Aout 2022

1) Questions des représentants de personnel Force Ouvrière

Demande d'informations à propos des :

- Ouvertures
- Fermetures

Idem, plus haut

2) Questions des représentants de personnel Force Ouvrière

RIE RESTAUPRISE CAEN

- Des soucis informatiques liés à la vétusté du matériel fait qu'ils ne reçoivent pas les mails, ou ces derniers sont supprimés automatiquement lors de leur ouverture, ou bien même, plusieurs pages peuvent s'ouvrir simultanément.
- Lorsque les clients attendent des réponses, cela peut paraître « non professionnel ».
- A quand un changement de matériel informatique à la hauteur?

Le directeur a pris contact avec la Hotline. Un diagnostic est en cours actuellement, une décision sera prise à l'issue, à savoir changement de matériel ou pas (échange avec le directeur le 22/08/2022).

3) Questions des représentants de personnel Force Ouvrière

ACCORD HÔTEL :

- Pourquoi les extras « salariés Arpege », sont- il payés moins cher que les extras « extérieurs » ?

Les extras employés sont payés au taux validé par l'entreprise. Même situation sur tous les sites

- Pourquoi refuser une augmentation à un salarié compétant, au risque de le voir partir et de devoir recruter un remplaçant qui aura une rémunérations supérieurs ?

Aucune revalorisation salariale n'est autorisée à moins d'un changement de poste, à la demande de la direction.

ARPÈGE

P A R I S

4) Questions des représentants de personnel **Force Ouvrière**

EUTELSAT

- A quand la réparation du four en panne depuis 1 mois et demi ?



La réparation a été faite le 02/08/2022

- A quand la réparation de la vitrine en panne ?

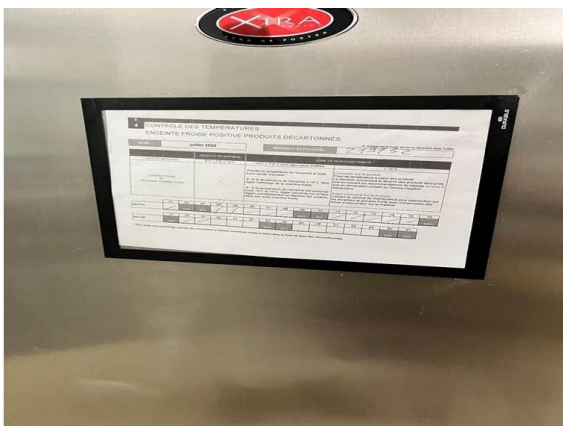


La réparation a été faite le 02/8/2022

ARPÈGE

PARIS

- A quand la réparation du frigo en panne depuis 3 mois ?



Le frigo a été réparé la première semaine d'août

- A quand la réparation du défaut de lumière dans la Chambre froide viande ?



La lumière a été réparée la première semaine d'août

- A quand du matériel en légumerie ? il y a juste une essoreuse à disposition ?

Le contrat a été dénoncé, celui-ci est prolongé jusqu'en décembre. Nous nous rapprochons du DCC, pour voir ce qui peut être mis en œuvre en attendant.

5) Questions des représentants de personnel **Force Ouvrière**

TOUR DUO

- Les arrières sont équipés uniquement pour 1 seul restaurant car manque de place pour cuisiner sur les 2 niveaux, quelles sont les préconisations et organisations à prévoir pour ce manque de place ?

Plusieurs travaux sont en cours actuellement en vue d'améliorer les conditions de travail des salariés ; il conviendra de voir ce qui en résultera.

ARPÈGE

P A R I S

ZESTE :

- La caisse a été placée au mauvais endroit, ce qui oblige les clients de ce concept à faire la queue du côté du stand SOY créant ainsi un embouteillage. Prévoyez-vous de déplacer la caisse ?

Des travaux sont prévus en septembre. Un guide file est mis en place en attendant afin de réorganiser le flux.

- Il manque des rangements sur l'ensemble du site, prévoyez-vous de récupérer ceux des sites que nous fermons afin d'éviter le gaspillage ?

Nous sommes en attente de livraison de matériel issu de Rives de Seine qui ferme (courant aout), certaines livraisons ont déjà été faites, le rayonnage par exemple.

- Manque de personnels pour ouvrir et laver les cartons de vaisselles, n'auriez-vous pas pu prévoir en amont la gestion de ce stock et du personnel en renfort pour s'en occuper autre que dans la précipitation et l'urgence ?

Du personnel en renfort sera rendu disponible quand le matériel de rangement arrivera sur le site, courant aout

- Il Manque des étagères de rangements, avez-vous prévu un achat dans ce sens ?



Nous sommes en attente du matériel issu de Rive de Seine (courant aout)

ARPÈGE

P A R I S

- Ci-dessous l'Essoreuse manuelle commandée pour un site dont la prévision est de 3000 couverts, trouvez vous cela réaliste ?



Retour fournisseur en attente, une essoreuse professionnelle est disponible en légumerie

- La plonge vaisselle est trop loin, résultat : les clients mettent leurs vaisselles sur des échelles et une personne est chargée de faire le va et viens vers la plonge du R3, puis vers celle du R2 pour laver les plateaux vides car elle ne passe pas dans le lave-vaisselle du R3. Quelles solutions comptez-vous apporter ?



Nous n'avons pas trouvé de solution adaptée par rapport à l'organisation des chariots, le site R2 et R3 sont conçus comme cela. Concernant la descente au R2 pour le nettoyage des plateaux il y a de plus petits plateaux en cours d'achat pour y remédier, ces derniers rentreront dans la machine du R3 (il y avait un problème de taille de plateau).

- Le fait qu'il n'y ait qu'une seule prise électrique par stand, oblige l'équipe à utiliser des multiprises, et ces dernières i font disjoncter l'ensemble du restaurant pendant le service. Que comptez-vous faire pour résoudre cette situation ?

ARPÈGE

P A R I S



Des travaux sont en cours, pour éviter ce type de situation.

- Une prise électrique est placée près d'un lave main, une autre trop en hauteur ! Quelles solutions afin d'éviter un incident grave ?



- Des travaux sont en cours, pour éviter ce type de situation.

L'équipe est en effectif restreint pour s'occuper des 2 tours, car SODEXO ne veut pas commencer le ROOM avant septembre.
Pourquoi avoir accepté alors que nous ne garderons pas le contrat et que nous sommes en sous effectifs ?

Un responsable en charge des annexes a pris ses fonctions récemment en renfort (fin juillet), nous avons accepté parce que Natixis et la BPCE constituent la même société, nous ne pouvions donc pas refuser une prestation à notre client.

- Toujours en attente d'une équipe pour le R2 alors que l'ouverture est prévue le 29 août, à quelle date prévoyez-vous d'étoffer l'équipe ?

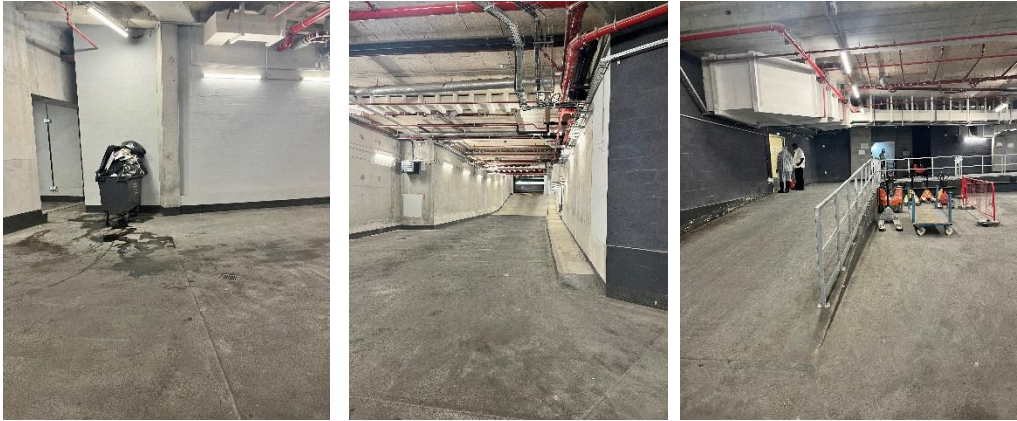
Nous travaillons actuellement en vue de compléter l'équipe (prise en compte des postes à pourvoir).

- Le quai de livraison est immense, deux frigos de réserve au sous-sol, les bennes à ordures sont laissées dehors par les éboueurs (il manque du personnel), il faut les récupérer dehors puis les remon-

ARPÈGE

P A R I S

ter à l'étage et vice-versa ; Est-il prévu un renfort de personnel afin d'aider le magasinier à l'ouverture du second restaurant ?



Le magasinier et un plongeur se chargent de cette tâche actuellement, en fonction de l'activité nous adapterons le nombre de collaborateurs.

- Un Extincteur est fixé sur du placo, cela n'est pas sécurisant ; Est-il prévu de le déplacer avant qu'il y ait un accident ?

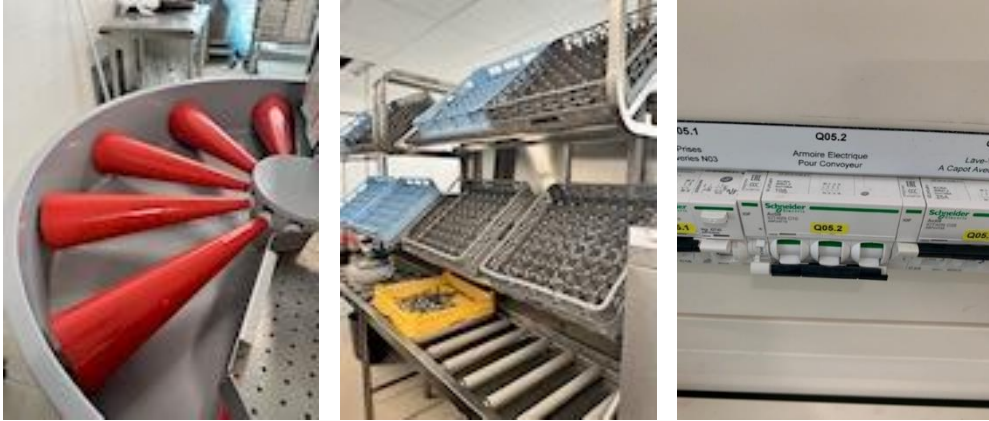


Des travaux sont actuellement en cours pour solutionner ce problème.

ARPÈGE

P A R I S

- Dans la plonge vaisselle, le tapis roulant électrique et cylindre rouge doit être enclenché dans le panneau électrique, comptez-vous former l'ensemble du personnel afin qu'il puisse toucher sans risque le panneau électrique ?



Un technicien professionnel vient tous les jours brancher le tapis à 7h30, nous nous rapprochons du directeur du restaurant pour savoir ce qui est prévu à l'avenir.

VESTIAIRES HOMMES ET FEMMES :

- Est-il possible de faire installer un rideau de douche
- Pourriez-vous prévoir des casiers pour le rangement des uniformes propres



Les achats nécessaires ont bien été effectués

ARPÈGE

P A R I S

6) Questions des représentants de personnel **Force Ouvrière**

10 GRENELLE

- La plaque du bouton d'appel de l'ascenseur est décollée et uniquement retenue par les fils électriques & déjà scotchée à plusieurs reprises ; A quand une réparation digne de ce nom afin que les collaborateurs soient en sécurité ?



La plaque du bouton d'appel de l'ascenseur a été réparée par la société en charge de la maintenance, mandatée par le gestionnaire du site. Du scotch est toujours présent sur cet appareil car la pièce neuve est en commande.

7) Questions des représentants de personnel **Force Ouvrière**

IMAGINE

- La dénonciation du contrat est effective pour le 30 septembre 2022, tous les salariés savent-ils ou ils vont être repositionner ?

Le contrat n'étant pas rentable nous l'avons dénoncé. Cependant, le client peut revenir vers nous jusqu'au 30 aout pour faire une proposition qui va dans notre sens, nous ne pouvons donc pas parler d'affectation avec les collaborateurs avant cette date.

8) Questions des représentants de personnel **Force Ouvrière**

UNIGRAIN

- Deux salariés ont démissionné, la responsable se retrouve seule.
- Avez-vous prévu un renfort de l'équipe, si oui à partir de quelle période ?

Il est prévu de renforcer l'équipe avec à minima une personne à compter du lundi 22 aout par des détachements le temps de trouver une personne de façon définitive.

ARPÈGE

P A R I S

- Dans ce cas précis ou un une salariée se retrouve isolé malgré elle, de plus en sous-sol, ne pourriez-vous pas prévoir un dispositif de travailleur isolé dans le cas ou cette situation viendrait à se reproduire? ou tout autre disposition qui permettrait un contrôle de la bonne santé du salariée ?

La situation qui s'est produite reste exceptionnelle, ce site n'a pas vocation à fonctionner avec une seule personne. Effectivement, dans le cas d'une personne isolée, le dispositif doit être enclenché.

10 Questions des représentants de personnel **Force Ouvrière**

Questions diverses :

Existe-t-il un code pour refacturer les repas pris par les RP lorsqu'ils sont en délégation ?

Nous prenons le point et nous reviendrons vers vous prochainement.

Fin : 10h18