

REUNION DE PROXIMITE – COLLEGE EMPLOYE



ARPÈGE

ORDRE DU JOUR REUNION RP DU JEUDI 20 JANVIER 2022

REPRESENTANTS DE LA DIRECTION :

Emmanuel GIRAULT..... **Directeur Comptes Clés**
Frédéric ENGEL **Responsable des Ressources Humaines - abst**
Bérénice TRON LOZAI..... **Responsable des Ressources Humaines**

REPRESENTANTS DE PROXIMITE:

| | | | | | |
|------------------|------------|-------------|----------|----------|------------|
| SERE | Frédéric | CFTC | BAMBA | Mamadou | CGT |
| MOUNDELE MPANDOU | Ghislaine | CFTC | TOURE | Alassane | CGT - abst |
| NOEL | Christophe | CFTC - abst | TRAORE | Awa | CGT |
| HIDALGO | Alberto | CFTC | | | |
| DOUCOURE | Aminata | CFTC | AUBIN | Pascal | FO |
| MAIRCHI | Amara | CFTC | BOUTEMAN | Thérèse | FO |
| MARCELIN GABRIEL | Cindy | CFTC | CHOUPAS | Lelly | FO |
| N'DALA | Clarisse | CFTC | FIOSSI | Virginie | FO |
| | | | FESNEAU | Sylvie | FO - abst |
| | | | SOW | Ousmane | FO |

Nous vous convions le **jeudi 20 janvier 2022 à 9h00** à la réunion RP employé du mois de janvier **2022**.

Cette réunion se tiendra via TEAMS :

Invitation TEAMS

LA DIRECTION :

Po:

Début de réunion : 9h03

Questions des représentants de proximité collègue employé CFTC Janvier 2022

Information sur les ouvertures et fermetures

Ouverture en décembre 2021 : Club 137 à Neuilly-sur-Seine

Fermeture en décembre 2021 : Pushed Lab le 2/01/2022 fermeture administrative

Voltaire le 2/01/2022

Equinox le 2/01/2022

1- Questions des représentants de proximité CFTC

Malgré le risque certains sites utilisent des rallonges électriques car ils ne peuvent pas faire autrement pour le maintien au chaud ou aussi pour brancher des machines à café.

Le personnel employé et encadrant sont t ils informés du risque ?
qui est responsable en cas d'électrocution?.



Bercy stand chaud bouillant

Les rallonges ne sont pas recommandées chez ARPEGE : Les risques sont identifiés dans le DUER dans les zones humides (cf ci-dessous extrait) ett affiche risque électrique (un seul équipement par prise, ci-dessous affiche). Il est recommandé de demander des aménagements aux clients (ajout de prises protégées). = Le personnel est donc informé du risque d'électrisation car les encadrants gèrent le DUER et partagent les risques avec les équipes.

En utilisation provisoire ou bureau par exemple, un seul modèle est prévu (ci-dessous FT)

Le responsable en cas d'accident (valable pour tous les accidents) est l'employeur.

| | | | | | | | | |
|----|--|--|-----|-----------------------|-------------------------------------|----------------------------|----|--|
| 12 | Utilisation de prises électriques et interrupteurs | Prises électriques non étanches au sol, multiprises au sol | Oui | Régulier (journalier) | Blessure grave (> 21 jours d'arrêt) | Peu probable mais possible | 24 | 1-Prévoir des prises électriques étanches pour production 2.Retirer toutes les multiprises des zones nettes |
|----|--|--|-----|-----------------------|-------------------------------------|----------------------------|----|--|



RISQUES LIÉS À L'ÉLECTRICITÉ

ÉQUIPEMENT DE PROTECTION INDIVIDUELLE

DÉBRANCHER TOUT APPAREIL AVANT DE LE NETTOYER. NE PAS NETTOYER À GRANDE EAU.

VÉRIFIER LE BON ÉTAT VISUEL DES CONNEXIONS ÉLECTRIQUES

BRANCHER UN SEUL APPAREIL PAR PRISE

QUE FAIRE EN CAS D'ACCIDENT ? 112



FICHE MATERIEL : MULTIPRISE IP44 AVEC CLAPETS DE PROTECTION



Cible :

- Répondre à un besoin de prise supplémentaire en toute sécurité

Description :

- Multiprise IP44 avec clapet étanches
- Montage mural possible par œillet de fixation

Budget : 16,35€ HT
Fournisseur : MANUTAN (marque Brennenstuhl)

Bénéfices :

- Limiter les risques de surtension
- Limite les risques d'électrisation



Limitation de l'utilisation des multiprises au strict minimum
Interdiction de brancher plusieurs multiprises en cascade
Vérification de l'étanchéité des clapets + de l'état du câble régulière
Vigilance aux risques de chute (câble au sol) + lors des opérations de nettoyage



Nous avons corrigé le mardi 18 janvier 2022 sur site l'anomalie de la multiprise sur le point de retrait Chaud bouillant.



L'organisation a été revue afin de ne plus avoir de multiprises apparentes et ainsi brancher les équipements sur les prises.

2- Questions des représentants de proximité CFTC

Au sein du restaurant Atlantique, le client refuse de faire respecter les règles de distanciation à table et faire installer des plexiglas sur toute les tables. A t'il le droit de refuser ?

Les règles de distanciation sur l'espace déjeuner sont respectées, notamment avec une mise en place de distanciation et de plexiglas sur toutes les tables.

3- Questions des représentants de proximité CFTC

Si cela se met en place sur Atlantique, comment se passera le nettoyage de la salle et qui devra nettoyer l'ensemble des plexiglas ? En effet, cela représente une surcharge de travail pour les salariés Arpège.

Le nettoyage de l'ensemble des plexiglas est pris en charge par Arpège plutôt qu'une société extérieure ce qui nous permet de faire travailler notre personnel, surtout en cette période.

4- Questions des représentants de proximité CFTC

Sur ce même site, quand le Cook and style sera t – il mis en place ?

Avec récemment la fermeture de plusieurs sites, nous avons complété une dotation de vaisselle cook and style sur Atlantique et écarté la vaisselle et plateaux obsolètes.

5- Questions des représentants de proximité CFTC

Les gants anti-chaueur utilisés sur le site Scor étaient en piteux état. Ont-ils été changés ?

Une commande a été passée le lundi 17 janvier 2022 par la RU, car effectivement ils n'étaient pas en bon état.

6- Questions des représentants de proximité CFTC

Suite à la question du mois de décembre 2021 qui évoquait des injures et maltraitance sur le site Austelitz, la direction a répondu que ce n' était pas acceptable, quel plan d' action l' entreprise a t- elle menés afin que tout rentre dans l' ordre le plus rapidement possible ?

La directrice étant absente depuis début décembre 2021 et ne revenant que le 1er février 2022, un point sera fait à son retour.

7- Questions des représentants de proximité CFTC

Quel est le lien pour se connecter à la plate-forme mobilité ?.les salariés pourront-ils le faire avec leurs ordinateurs ou téléphone personnels. ?

(Cf Affiche)

Nous avons lancé le 11 janvier 2022 m@ mobilité, le nouveau portail dédié à la mobilité interne !

Ce portail est destiné aux collaborateurs Elior du périmètre de la restauration collective qui envisagent :

- d'évoluer
- de changer de poste
- de changer de région ou se rapprocher de leur domicile

Celui-ci à deux vocations :

- Permettre aux collaborateurs de bénéficier d'un accompagnement dans leur projet professionnel grâce à un suivi personnalisé;

- **Accéder directement à l'ensemble des offres Elior France (Corporate, Elior Services et Restauration) disponibles en interne.**

Dans le cadre de ce lancement, nous avons sollicité l'ensemble des responsables d'unité afin de participer au déploiement et à la visibilité du portail auprès de nos collaborateurs.

Pour cela, nous leur avons transmis une affiche (ci-jointe) à imprimer et afficher sur leurs sites à l'endroit le plus pertinent.

8- Questions des représentants de proximité CFTC

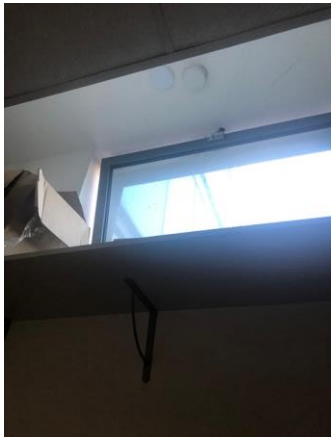
Suite à la réponse de la direction de la question 17 de la CFTC du mois de décembre 2021, nous aimerions savoir si au sein de Arpège si il y a eu une décision de la direction ou une application d'un accord collectif pour ne pas réaliser l'entretien professionnel tous les 2 ans à chaque salarié ?, si oui quels sont les documents existants sur ses décisions ? .

A date, il n'existe pas d'accord au sein d'Arpège qui déroge à la règle. Le droit du travail stipule que l'entretien doit être réalisé tous les deux ans.

9 - Questions des représentants de proximité CFTC

Sur le site Défense avenue la fenêtre du bureau située en hauteur ne ferme pas ,résultat il fait très froid en ce moment dans cette pièce et en temps de pluie l'eau s'infiltré, que compte faire l'entreprise pour remédier à cette situation d'autant plus que cela fait 1 an que cela dure ?

Elle a enfin été fermée la semaine du 10 janvier 2022, après de multiples relances aux services généraux du site.



10-Questions des représentants de proximité CFTC

Peut-on obliger une personne à prendre des RTT si celle-ci a un compteur négatif ?.

Non, cela n'est pas possible. On ne peut pas les poser par anticipation.

11-Questions des représentants de proximité CFTC

Quel est l'adresse et les coordonnées téléphonique ou du club 137 ?

Club 137 : 137 avenue Achille Peretti 92200 Neuilly-sur-Seine

Téléphone Portable : 07 63 92 05 35

12- Questions des représentants de proximité CFTC

Quels sont les modalités pour accéder au club 137 à Neuilly sur seine ?.

Nous demandons le pass sanitaire c'est une résidence senior avec des personnes âgées vulnérables.



QUESTIONS DE LA DELEGATION FORCE OUVRIERE Janvier 2022

1) Questions des représentants de personnel Force Ouvrière

Demande d'informations à propos des :

- Ouvertures
- Fermetures

Ouverture en décembre 2021 : Club 137 à Neuilly-sur-Seine

Fermeture en décembre 2021 : Pushed Lab le 2/01/2022 fermeture administrative

Voltaire le 2/01/2022

Equinox le 2/01/2022

2) Questions des représentants du personnel Force Ouvrière

Suite à la question 4 de le réunion RP de décembre 2021 :

- Selon la législation, nous vous rappelons que Vos salariés doivent en principe bénéficier d'un temps de pause d'au moins 20 minutes consécutives dès lors que leur temps de travail quotidien atteint 6 heures (Code du travail, art. L. 3121-16), donc merci de bien vouloir reconsidérer votre réponse concernant une compensation monétaire.

Au mois d'octobre 2021 sur le site BE ISSY il y a eu en moyenne :

- **378 couverts pour 1453 heures de travail (soit 9,6 ETP/jour)**

Sur les 4 derniers mois, il s'agit du mois le plus fort en heures travaillées vs la fréquentation.

Ex : Novembre 379 couverts pour 1251 heures de travail (soit 8,6 ETP).

Votre remarque a bien été prise en compte, une communication a été à l'ensemble des RU sur le respect des temps des pauses.

3) Questions des représentants du personnel Force Ouvrière

- A quelles dates seront fermés les différents sites BPCE

Pas de date officielle pour l'instant – On est pour le moment courant été 2022/Septembre 2022

4) Questions des représentants du personnel Force Ouvrière

- Peut-on imposer des RTT alors qu'ils ne sont pas encore cumulés ou solde déjà négatif ?

Non, nous vous confirmons que cela n'est pas possible.



5) **Questions des représentants du personnel** **Force Ouvrière**

- Comment un responsable peut-il déjà imposé de poser la moitié des RTT alors qu'on ne sait pas si les salariés auront suffisamment cumulé de jour du fait de l'APLD ?

Nous avons demandé aux responsables de poser les RTT mois par mois et non par anticipation.

6) **Questions des représentants du personnel** **Force Ouvrière**

- A quand la mise en place du portail dédié aux mutations internes et recrutements annoncés en novembre dernier ?

(Cf Affiche)

Nous avons lancé le 11 janvier 2022 m@ mobilité, le nouveau portail dédié à la mobilité interne !

Ce portail est destiné aux collaborateurs Elior du périmètre de la restauration collective qui envisagent :

- d'évoluer
- de changer de poste
- de changer de région ou se rapprocher de leur domicile

Celui-ci à deux vocations :

- Permettre aux collaborateurs de bénéficier d'un accompagnement dans leur projet professionnel grâce à un suivi personnalisé;
- Accéder directement à l'ensemble des offres Elior France (Corporate, Elior Services et Restauration) disponibles en interne.

Dans le cadre de ce lancement, nous avons sollicité l'ensemble des responsables d'unité afin de participer au déploiement et à la visibilité du portail auprès de nos collaborateurs.

Pour cela, nous leur avons transmis une affiche (ci-jointe) à imprimer et afficher sur leurs sites à l'endroit le plus pertinent.

7) **Questions des représentants du personnel** **Force Ouvrière**

- Pouvons-nous avoir la nouvelle répartition des secteurs et le nouvel organigramme.

Je vous l'enverrai à la suite de la réunion.

Fin de réunion : 9h55