

REUNION DE PROXIMITE – COLLEGE EMPLOYE

ARPÈGE
P A R I S

ORDRE DU JOUR REUNION RP DU jeudi 21 Avril 2022

REPRESENTANTS DE LA DIRECTION :

Emmanuel GIRAULT.....**Directeur Comptes Clés**
Frédéric ENGEL.....**Responsable des Ressources Humaines - abst**
Bérénice TRON-LOZAI.....**Responsable des Ressources Humaines**
Lancia MAMPOUYA..... **Responsable des Ressources Humaines**

REPRESENTANTS DE PROXIMITE:

SERE	Frédéric	CFTC
MOUNDELE MPANDOU	Ghislaine	CFTC
NOEL	Christophe	CFTC
HIDALGO	Alberto	CFTC
DOUCOURE	Aminata	CFTC
MAIRCHI	Amara	CFTC
MARCELIN GABRIEL	Cindy	CFTC - abst
N'DALA	Clarisse	CFTC


BAMBA	Mamadou	CGT
TOURE	Alassane	CGT - abst
TRAORE	Awa	CGT
HOUNJO	Pierre	CGT – invité

AUBIN	Pascal	FO
BOUTEMAN	Thérèse	FO
CHOUPAS	Lelly	FO
FIOSI	Virginie	FO - abst
FESNEAU	Sylvie	FO
SOW	Ousmane	FO

Nous vous convions le **jeudi 21 avril 2022 à 9h00** à la réunion RP employé du mois d'
Avril **2022**.

Cette réunion se tiendra à l'Auditorium de la Tour Egée situé 11 Allée de l'Arche 92032 PARIS LA
DEFENSE.

LA DIRECTION :

Po: 

Début de réunion : 9H00

Questions des représentants de proximité collèè employé CFTC avril 2022

Information sur les ouvertures et fermetures

- Ouvertures : **METAL 57 en Self –TOUR LEGENDE CB en mars 2022 – RIE MAILLOT – VARIATIS en avril 2022**
- Fermetures : **fermeture de PULSE le 3/04 – APHELION le 31/03/2022**

1- Questions des représentants de proximité CFTC

La demande d'investissement a-t-elle été validée suite à la question du mois de décembre 2021 ci-dessous ?

Sur le site Eutelsat tous les légumes sont frais pourtant en légumerie pas de coupe légume ou parmentière à disposition , pour quelles raisons ? un équipement est-il prévu ?

Après vérification, il semblerait qu'à l'ouverture, personne n'ait estimé nécessaire d'en avoir puisqu'à aucun moment le besoin n'a été exprimé.

Des devis ont été demandés et reçus. Prochaine étape, la demande d'investissement qui devra être validée.

A date, nous n'avons toujours pas retour. Question à reposer le mois prochain.

2-Questions des représentants de proximité CFTC

Sur le site Victoire au self les prises s'enfoncent quand on branche un câble d'alimentation une prise cela fait disjoncter également le reste des équipements, quel plan d'action est-il prévu pour résoudre ce problème ?,en outre un câble traine a terre il y a risque de chute (voir photo)



Le RU fait une demande auprès d'ISCO pour intervention.

3- Questions des représentants de proximité CFTC

Sur le site Faurecia (cela peut concerné également Caen et Toulouse), tous les salariés sont obligés de venir en véhicule ,en effet très peu ou pas de transport collectif, est -il prévu un dédommagement d' une partie des frais de carburants vu les prix actuels ?.

Non, il n'y a pas de dédommagement de prévu.

4- Questions des représentants de proximité CFTC

Sur le site Safran les Ulis (Zodiac) les salariés n'ont pas d'abonnement Navigo et se rendent sur leur lieu de travail en véhicule (le site est très mal desservi en transport en commun), ceux-ci quand ils partent en détachement par exemple sur Paris doivent prendre des tickets de transport, pourquoi le cout de ces tickets est répercuté sur le CDPF de Safran les Ulis (Zodiac) ?

Le cout des frais de transports a toujours été imputé sur les sites d'origine.

5- Questions des représentants de proximité CFTC

Sur le site Safran Les Ulis (Zodiac) le batteur est HS, une intervention est -elle prévue pour améliorer les conditions de travail des collaborateurs ? .



Une intervention a été demandée à la société de maintenance.

6- Questions des représentants de proximité CFTC

Sur le Safran Les Ulis (Zodiac) le site est en état pitoyable (voir photo),à quand remonte le dernier audit sécurité de ce site (CSSCT ou CHSCT) ?,des travaux sont-ils prévus pour remettre a neuf l' ensemble du restaurant ?.



Plusieurs demandes de travaux ont été faites aux clients.

7- Questions des représentants de proximité [CFTC](#)

En cas de perte de contrat de quelle protection bénéficie le représentant de proximité ?
Lors de la perte d'un contrat, nous demandons au représentant de proximité s'il souhaite rester au sein d'Arpège ou s'il souhaite être transféré. S'il choisit d'être transféré nous devons avoir l'accord de la DRIEETS.

8- Questions des représentants de proximité [CFTC](#)

Sur le site Sakura il a été constaté lors d'une visite CSSCT en février 2022, la présence de rat en plonge vaisselle, ce problème a-t'il été éradiqué ?
Le sujet a été traité et les clients ont fait le nécessaire.

9 - Questions des représentants de proximité [CFTC](#)

Sur le site Défense 4 une salariée a glissé dans la zone de distribution et près de l'entrée de la zone plonge vaisselle, le sol à cet endroit est abimé (voir photo), est-ce la raison de la chute ? une intervention est-elle prévue pour réparer la zone abimée ?



Nous faisons remonter ce point au gestionnaire pour une demande de rénovation.

10-Questions des représentants de proximité [CFTC](#)

La vitrine au self de Eutelsat a été rafistolé est menace de tomber, que comptez-vous faire pour assurer la sécurité de nos collaborateurs ?.



Nous allons demander un devis pour réparation.

11-Questions des représentants de proximité [CFTC](#)

Sur Rives de seine le 17 mars 2022 une salariée s'est cognée la tête contre une étagère en inox, quel en a été la cause ? ,quel plan d' action a été entrepris par la direction du restaurant pour éviter que cela se reproduise ?.

Un AT a été déclaré. Un rappel sur la bonne pratique geste et posture a été fait avec émargement.

12- Questions des représentants de proximité [CFTC](#)

Sur le site Liberté 2 le 24 mars 2022 un salarié s'est brulé l'avant-bras avec la porte du four a pizza, pouvez-vous nous expliquer les circonstances de cet accident ? y ' a-t -il eu une défaillance du matériel, quel plan d'action est-il prévu par rapport à cet accident ?

Le salarié a refermé la porte du four à pizza un peu brusquement et la porte du haut s'est ouverte et lui est tombé sur le bras. Nous avons fait vérifier le four par la société ISCO qui a resserré les freins dessus. Nous avons demandé aux collaborateurs utilisateurs une grande vigilance sur l'utilisation.

13- Questions des représentants de proximité [CFTC](#)

Quels sont les noms et les coordonnées des personnes référentes de la plate-forme mobilité ?

Aude Defresne Matingou – Manager recrutement et gestion des carrières
aude.defresne-matingou@elior.fr

Jade Goncalves : Chargée de mission développement RH
Jade.goncalvez@elior.fr

14- Questions des représentants de proximité [CFTC](#)

Quels sont les adresses et les coordonnées des dernières ouvertures depuis les 6 derniers mois ?

Nous vous enverrons la liste des restaurants à jour suite à la réunion.

15 - Questions des représentants de proximité [CFTC](#)

Un contrat a été gagné il y a plus de 2 ans avec la société Valéo a Creteil, quel sera sa date d'ouverture ?

Le contrat n'a pas été gagné, il n'y aura donc pas d'ouverture.

16- Questions des représentants de proximité [CFTC](#)

Sur le site de la FNAC le carrelage est cassé au sol dans la zone de livraison ,une réparation est -elle prévus ?



Nous sommes actuellement en appel d'offre. Des travaux sont prévus pendant les mois de juillet-août 2022.

17-Questions des représentants de proximité [CFTC](#)

Sur le site de la FNAC ,le carrelage est cassé au sol, il y a risque de chute, quel est le plan d' action pour remettre en état le carrelage ?



Nous sommes actuellement en appel d'offre. Des travaux sont prévus pendant les mois de juillet-août.

Nous allons signaler la zone avec une bande adhésive jaune et noir afin d'isoler le danger.

18-Questions des représentants de proximité CFTC

Sur le site de la FNAC il y a du matériel défectueux comme le chariot a plateau ou a vaisselle, que comptez-vous faire pour remettre en état ce matériel ?



Chariot cassé



chariot qui roule mal

Nous sommes actuellement en appel d'offre. Des travaux sont prévus pendant les mois de juillet-août. Investissement prévu dans le cadre de l'AO.

Nous sommes en attente de réparation des chariots.

19-Questions des représentants de proximité CFTC

Sur le site de Austerlitz tous les salariés n'ont pas leur tenue de travail au complet, pouvez-vous faire le nécessaire pour remédier à cette situation ?.

Un inventaire va être fait et une demande a été faite auprès d'Elis pour compléter la dotation des tenues.

20- Questions des représentants de proximité CFTC

Sur le site de Austerlitz ,il manque pour une bonne production de qualité un poste au froid, conséquence les salariés ont leur temps de pause déjeuner souvent raccourcis car il faut prendre en compte également le temps nécessaire pour se changer avant le

service(passage a l' étage en dessous par l' ascenseur).Quel solution préconisez-vous pour que tout rentre dans l' ordre ?

Pour info, il y a sur place une directrice Adjointe /un chef /un second/ un chef de partie/ un pâtissier / un magasinier / un chef plongeur soit 7 salariés pour 160 couverts en moyenne.

La chef prepa en maladie est remplacée par le chef de partie.

Le postage est géré par le chef de cuisine.

21- Questions des représentants de proximité CFTC

Sur le site Austerlitz, il y a présence de multiprise et rallonge au sol au sol, quel plan d'action est-il prévu afin d'éviter un risque électrique ou de chute ?



Une intervention auprès de la société de maintenance de l'immeuble a été demandée.

22- Questions des représentants de proximité CFTC

Sur le site Humanis Malakoff le 31 mars 2022 une salariée a eu un accident de travail son état nécessitait un transport vers l'hôpital, les pompiers ont refusés de s'en occuper, dans ce genre de cas quel est la procédure à suivre ?

Il n'y a pas de procédure spécifique. Concernant ce cas, Le chef de cuisine a emmené la salariée à l'hôpital.

23-Questions des représentants de proximité CFTC

Sur le site Poste Brune Certains verrous sont cassés ou manquants. Il est nécessaire de les remplacer pour garantir la sécurité des objets personnels des salariés et éviter les risques de coupures sur les verrous manquants, quel sera le plan d' action de l' entreprise pour remédier a ce problème ?.



Demande faite au client pour remplacer les casiers.

24-Questions des représentants de proximité [CFTC](#)

Sur Poste Brune l'état du carrelage au sol dans la zone couloir et plonge vaisselle est très dégradée, il y a risque de chute, une intervention est-elle prévue ?



La demande a été faite au client. Mise en relation avec un artisan pour une intervention prochaine.

25-Questions des représentants de proximité [CFTC](#)

Sur le site Liberté 2, il y a une norme trace de rouille sur une colonne en pâtisserie, la santé des collaborateurs est-elle en danger ? comptez-vous entreprendre des travaux ?



Demande d'intervention faite au service de maintenance.

26-Questions des représentants de proximité [CFTC](#)

Sur liberté 2 la porte western au self est très abimé ,comptez-vous remettre en état ce matériel ?



Demande d'intervention faite au service de maintenance.

27-Questions des représentants de proximité [CFTC](#)

Sur le site RIE la Coupole une barrière en alu (près de la pâtisserie) au bord très tranchant est décollé, risque grave de coupure, que comptez-vous faire ?



Intervention faite par MRG le 12 avril 2022.

28-Questions des représentants de proximité [CFTC](#)

Sur le site l Oréal Rio, a la légumerie, une forte odeur d'égout se dégage ,malgré la présence de cloche sur les évacuations .Que faire pour que les salariés n'ont pas la sensation de travailler dans un camion poubelle ?.

La demande va être faite par la directrice auprès du client.

29-Questions des représentants de proximité [CFTC](#)

Dans les vestiaire homme de l' Oreal Rio la porte de la douche ne ferme pas ,pouvez-vous la réparer pour pouvoir prendre sa douche en toute intimité ?

La demande va être faite par la directrice auprès du client.

30-Questions des représentants de proximité [CFTC](#)

Sur le site Leaseplan ,à la préparation froide le bloc froid ne fonctionne pas, quel est le plan d' action pour remettre cela en état ?

Devis demandé pour réparation.

31-Questions des représentants de proximité [CFTC](#)

Sur le site 10 grenelle , souvent il n y a que deux plongeurs pour assurer plus de cinq cent couverts l'équipe a la plonge est en souffrance et ce malgré l' aide ponctuelle des collègues, que comptez-vous faire pour apporter de meilleurs conditions de travail ?.

L'organisation des plannings appartient au directeur de site, l'ensemble des équipes du 10 grenelle ne refuse pas d'aider en plonge lorsque cela se produit.

32-Questions des représentants de proximité [CFTC](#)

Sur le site Atlantique , près de la grillade il y a la présence d'une grosse marche qui risque de provoquer une chute, que compte faire l' entreprise pour remédier a ce problème ?

Cette marche près de la grillade est dans la conception du site depuis l'ouverture et est signalée et identifiée comme risque matérialisé au sol.

33-Questions des représentants de proximité [CFTC](#)

Sur le site Mazars une sauteuse ne bascule plus depuis plusieurs semaines. Il est alors difficile de débarrasser les aliments préparés et encore plus contraignant de la nettoyer.

Il faut laver, écoper, rincer, écoper.. Une réparation est-elle prévue pour améliorer les conditions de travail ?

Devis de réparation demandé.

34-Questions des représentants de proximité [CFTC](#)

A la cafétéria de 10 Grenelle le port des gants à usage unique est-il obligatoire, sachant qu'il y a des risques de brûlures avec les paninis et boissons entre autres ?

Lors du service, le personnel ne porte pas de gant pour la vente de paninis, mais uniquement pour la mise en place.

35-Questions des représentants de proximité [CFTC](#)

Sur 10 Grenelle les clients ont il le droit d'être servi dans leur tasses personnelles ? **Cela se faisait pendant le Covid donc ce n'est plus d'actualité.**

36-Questions des représentants de proximité [CFTC](#)

Question pourquoi prendre un jour d'ancienneté pour alimenter la journée de la Pentecôte alors que depuis le début d'année on nous oblige à prendre nos RTT ?

La règle indiquée dans la note qui a été diffusée au réseau est de poser un RTT en priorité, quand il n'y a plus de RTT il faut poser un congé d'ancienneté.

37-Questions des représentants de proximité [CFTC](#)

Un commis de cuisine qui évolue peut-il passer à un poste de cuisinier ou doit-il passer directement chef de partie ?

S'il a la compétence pour pourquoi pas, il peut aussi suivre le CQP.

38-Questions des représentants de proximité [CFTC](#)

Sur l'Oreal Capi le batteur en pâtisserie fait un bruit épouvantable (98 DB relève le 7 avril 2022).

Que comptez-vous faire pour préserver la santé physique des salariés ?

Demandes vont être faites suite à la visite de F.SERE CSSCT le 7/04/2022.

La directrice va voir avec le client et va répondre point par point au compte rendu.

Tous les point sont donc pris et en cours de traitement.

39-Questions des représentants de proximité [CFTC](#)

Sur l'Oreal Capi tous les blocs vestiaires ne ferment pas que comptez-vous vous faire pour préserver l'intimité et la sécurité des biens des collaborateurs ?

Demandes vont être faites suite à la visite de F.SERE CSSCT le 7/04/2022.

La directrice va voir avec le client et va répondre point par point au compte rendu.

Tous les point sont donc pris et en cours de traitement.

40-Questions des représentants de proximité [CFTC](#)

Quels sont les salariés référent de l'entreprise qui ont accès au dossier personnel du salarié ?

Le service RH uniquement en structure + les managers sur site.

41-Questions des représentants de proximité [CFTC](#)

Nombre embauches dans l'entreprise depuis le début de l'année poste par poste ?

BARMAN (BARMAID)	1
CAISSIER(E)	1

CHEF DE PARTIE	4
CHEF DE RANG	1
CUISINIER(E)	2
EMPLOYE(E) POLYCOMPETENT DE RESTAURATION	2
EMPLOYE(E) DE RESTAURATION	1
HOTE(ESSE) CAFETERIA POLYCOMPETENT	1
HOTE(ESSE) POLYCOMPETENT	1
MAITRE D'HOTEL	2
PATISSIER(E)	6
PLONGEUR	1
PLONGEUR MAGASINIER	1
PLONGEUR POLYCOMPETENT	1
RESPONSABLE CAFETERIA	1
RESPONSABLE PREPARATION	1
SECOND DE CUISINE	4
TOTAL	31

42-Questions des représentants de proximité [CFTC](#)

Nombre de départs de l'entreprise pour démission poste par poste depuis le début de l'année ?.

SECOND DE CUISINE	3
EMPLOYE(E) DE RESTAURATION	2
CUISINIER(E)	1
CAISSIER(E) ADM.	1
TOTAL	7

43-Questions des représentants de proximité [CFTC](#)

Une étude sera-t-elle fait par l'entreprise pour étudier l'ergonomie des postes par rapport à la nouvelle vaisselle mise en place avec le food-court (vaisselle plus lourde) ?.

Le point est pris, il a été évoqué le 19/04/2022 en CSSCT. A date, la vaisselle n'est pas définitive, des ajustements vont être apportés, une validation par le service de F.FONTAINE sera réalisée.

44-Questions des représentants de proximité [CFTC](#)

Pouvez-vous vous préciser par rapport à la question du mois de mars 2022 que c'est parce ce que ce n'est pas le même numéro de Siret que la prime de déplacement n'est pas versée aux salariés de l'Oreal sur Saint-Ouen ?.

Si le SIRET est différent nous versons la prime.

45-Questions des représentants de proximité [CFTC](#)

A qui en premier un salarié qui n'arrive pas à se connecter à la plate-forme mobilité doit-il demander de l'aide ?.

A son manager, à la plateforme M@Mobilité.

46-Questions des représentants de proximité [CFTC](#)

Si cette personne refuse de l'aider que doit-il faire ?



Le manager doit le faire, il accompagne ses équipes. Plateforme m@ mobilité.

47-Questions des représentants de proximité CFTC

Sur le site de l' Oreal Capi il n' y a pas de poste de nettoyage en cuisine, pour nettoyer les salariés utilisent le poste au local hors d' œuvre ou plonge batterie (voir photos),il y a donc un risque de chute avec un tuyau qui traîne à terre, quel est le plan d' de la direction pour éviter tout risque d' accident ?



La demande va être faite par la directrice auprès du client.

48-Questions des représentants de proximité CFTC

Les salariés du site « Caceis Valhubert » n'ont toujours pas été informés de leur nouvelle affectation. Quand vont-ils connaître leurs nouvelle affectation ?

La DCC va rencontrer les salariés d'ici la fin du mois.

49-Questions des représentants de proximité CFTC

Sur le site du « Palatin », il existe des problèmes de vaisselle. Comme la procédure le stipule, cela doit être signalé à Mr Bisson. Cependant, ce dernier est injoignable et il ne répond pas aux mails. Quelle est la solution pour que le responsable d'unité puisse régler ce problème ?

Il faut faire une demande précise des besoins au DCC pour faire un point sur les disponibilités en fonction des fermetures.

Sinon prévoir un devis.

50-Questions des représentants de proximité CFTC

Sur le site « 10 grenelle », en pâtisserie, la luminosité est faible ce qui rend le travail des salariés compliqué. Il est obligatoire de respecter les 200 lux dans cette zone de travail qui se situe en sous sol, sans fenêtre. Pourriez-vous régler ce problème rapidement afin d'éviter un accident.

Le DCC remonte le problème au directeur de site pour faire une demande au prestataire de maintenance sur site.

51-Questions des représentants de proximité CFTC

Il semblerait que le site de « Sakura » ferme 1 mois cet été. L'annonce de la fermeture ayant été faite tardivement, pouvez-vous nous assurer que les salariés qui ont déjà posé

leurs vacances d'été, verront leur congé validé. Si malheureusement, cela n'est pas possible, comptez-vous rembourser les réservations que les salariés ont faites?.

Si les fréquentations n'ont pas augmenté d'ici là, la fermeture du self à prévoir du 1er au 19 août 2022. Si l'offre Panamerie est lancée, maintien ouvert sur ces 3 semaines. Les congés d'août n'empêcheront pas la prise des congés et la direction du site avait avant la validation des CP les dates de fermeture.

52-Questions des représentants de proximité [CFTC](#)

Aujourd'hui, environ 90% de l'effectif du site « Atlantique » souhaite être muté de ce restaurant ? Trouvez-vous cela normal ? Il serait intéressant de connaître les raisons de toutes ces demandes de mutation.

Nous avons connaissance de deux salariés dont la demande a été entendue.

53-Questions des représentants de proximité [CFTC](#)

Sur le site « Rives de seine », tous les problèmes qui ont été signalés lors d'un audit sécurité n'ont pas été résolus à ce jour. Le plus urgent est de faire l'échange des sauteuses. Que faut-il faire pour que cela soit-il fait rapidement ?

La demande a été faite au gestionnaire de l'immeuble et réponse transmise à l'audit.

Suite à une forte chute de couverts (besoin que d'une sauteuse) et fermeture du site brièvement, aucune manipulation de matériel ne sera envisagée sauf de grande importance.

54-Questions des représentants de proximité [CFTC](#)

Pourquoi les salariés doivent-ils attendre autant de temps (3mois) pour que la télétransmission soit faite entre l'entreprise et la sécurité sociale ce qui prolonge un peu plus les collaborateurs dans la précarité avec des factures impayés (loyers EDF), quels solutions la société compte t'elle mettre en place ? pourquoi ne pas penser à la subrogation ?.

Les arrêts de travail sont télétransmis soit par la DSN, soit par net-entreprise, à leur réception au service paie.

Et après validation des pointages par le responsable d'unité.

Avec l'augmentation des cas Covid ces derniers temps, le service paie a eu l'information que les centres de sécurité sociale ont un délai de traitement rallongés de 3 mois.

Pour accélérer leur indemnisation, la CPAM nous indique que le salarié peut les contacter au 3646, pour demander une prise en charge prioritaire de leur dossier.

QUESTIONS DE LA DELEGATION [FORCE OUVRIERE](#) Avril 2022

1. Questions des représentants de personnel [Force Ouvrière](#)

Demande d'informations à propos des :

- Ouvertures : **METAL 57 en Self –TOUR LEGENDE CB en mars 2022 – RIE MAILLOT – VARIATIS en avril 2022**
- Fermetures : **fermeture de PULSE le 3/04 – APHELION le 31/03/2022**

2. Questions des représentants de personnel [Force Ouvrière](#)

Sous quelles références sont enregistrées les enrouleurs automatiques des jets d'eau ?



Avec le manque de personnel que subissent actuellement les petits sites, ils leur aient très difficile de perdre du temps à enrouler et dérouler les tuyaux, un enrouleur automatique serait d'une grande aide.

Un enrouleur est référencé dans le guide de présentation produits Diversey, disponible sous Hélios. Référence 162787 : enrouleur auto 16 m

3. Questions des représentants de personnel **Force Ouvrière**

- Un manque de personnel sur les sites est flagrant, les salariés court tous les jours, dans tous les sens du plongeur au directeur cette situation n'est pas normale, repas sauté, pause non prise salarié venant plus tôt ou partant plus tard car une conscience professionnelle toujours présente.
- mais une forte une dégradation des conditions de travail global est constatée et dans une légalité toute relative.
- Que compte faire l'entreprise pour remettre de la sérénité et de l'élan pour que les conditions redeviennent apaisées et que chacun puisse venir au travail sans pressions excessives et sereins ?

Comme exposé le 19/04/2022 par P. BOISSEAU en CSSCT ou la même question a été évoquée, globalement il n'y a pas d'augmentation significative des AT, AM.

Cependant il est vrai qu'on constate une tension sur la disponibilité du personnel en Interim, notamment sur quelques fonctions (plongeurs) qui créent de manière épisodique des situations particulières.

Pour s'assurer d'un bon fonctionnement des restaurants, il est rappelé que l'encadrement de chaque site doit être en gestion pro active : ce qui implique la planification à 2 Mois par anticipation avec bonne gestion (CP, RTT) pour planifier au mieux, recours à l'interim le cas échéant.

Les encadrants avec les DCC doivent s'assurer du bon dimensionnement des équipes par restaurant pour faire face de manière adaptés aux aléas (absentéisme).

Il a été proposé aux membres du CSSCT le 19/04/2022, de mener des réflexions concernant la polyvalence des missions.

La direction est pleinement engagée et rappelle que le marché est fortement en pénurie. A date le secteur de la restauration est en recherche de 200 à 300 000 collaborateurs (postes non pourvus).

4. Questions des représentants de personnel **Force Ouvrière**

Alors que la manutention est l'une des causes principales des arrêts de travail dans l'entreprise provoquant mal de dos ou TMS au niveau des bras et poignet.

- Le service marketing a-t-il fait appel à l'expertise du responsable de la Santé et Sécurité au travail avant de valider le choix de la nouvelle vaisselle ?
- Pourquoi le service Marketing n'a-t-il pas pris la peine de consulter les salariés qui mettent en œuvre la prestation et l'utilisent au jour le jour ?
- Le service Marketing a-t-il pris la peine de se mettre en situation avant de valider le choix de la vaisselle, ont-ils tenu compte du poids total d'une grille pleine, du risque de TMS important à l'usage ?





Nous avons bien étudié chaque contenant avant de le référencer : poids, contenance, couleur, design...

Les fabricants référencés nous garantis aussi de la vaisselle étudiée pour notre secteur d'activité.

Encore une fois nos préconisons : les bons gestes au quotidien, à savoir : ne pas charger les grilles, placer les produits directement de la grille sur l'échelle et de là sur le plan de présentation sans porter la grille.

Maintenant, si un contenant est estimé beaucoup trop lourd, nous allons le retirer du référencement.

5. Questions des représentants de personnel Force Ouvrière

Washington :

- Il manque un pâtissier, une chef prépa, un cuisinier et un maître d'hôtel au minima pour la bonne marche de ce restaurant, quand les recrutements pour la bonne marche de ce site vont-ils se faire ?

Voici les recrutements sur le site :

- + Maître d'hôtel pris en extra pour le moment car demande non constante. Arrivée d'un maître d'hôtel début Mai.
- + Nous avons ajouté une Chef de Partie Froid + un Commis Froid et Pâtisserie en plus d'une Cheffe Pâtissière.

- ✚ **Non prévu l'arrivé d'un cuisinier car actuellement 1 chef + 1 second + 2 cuisiniers postés pour le bon nombre de kiosques ouvert avec la fréquentation.**
- ✚ **Chef prépa froide en attente de recrutement => Annonce en ligne.**

- Toujours sur le même site nous en sommes à 3 directrices différentes en quelque mois, ne pensez-vous pas qu'il faudrait commencer à mettre le personnel nécessaire et créer ainsi qu'une cohésion d'équipe afin que les salariés n'aient pas s'adapter tous les 4 matins à une nouvelle organisation ?

Une Directrice est partie en congé maternité. Nous l'avons remplacé par un profil qui n'a pas été validé avec la mise en place du FoodCourt puis il y a eu l'arrivée de Solène MELLET qui a pour mission de créer cette équipe au côté de son DCC pour pérenniser l'organisation.

- Et évité ainsi de mettre systématiquement en porte à faux la ligne managérial ?
Pas de porte à faux, nous ne comprenons pas votre question.
- L'accompagnement du DCC est-il à la hauteur pour un turn-over aussi rapide ?

DCC en formation/intégration lors du départ de la première Directrice en anticipation de son départ en maternité.

Non validation d'un collaborateur n'implique pas un taux de turn over élevé car aucune action dans ce sens sur aucun autre salarié du site.

Accompagnement du DCC + mise en réussite des équipes avec une présence active des services supports. Lancement du FoodCourt avec l'ensemble des services supports (Eric Bisson, David Bisson, Alice, Tatiana, DCC, Stephane Chevrier ...) ainsi que présence hebdomadaire de l'ensemble des supports sur site.

6. Questions des représentants de personnel Force Ouvrière

- Sur les sites nouvellement acquis, pourquoi ne pas avoir anticipé les embauches de personnel ?
Nous évoquons ici le site de METAL 57 : reprise Elixir Entreprise, c'est un cas particulier car nous attendions 20 personnes et 15 jours avant le démarrage il ne restait plus que 6 personnes concernées par le transfert.

7. Questions des représentants de personnel Force Ouvrière

- Quel que soit le restaurant sur lesquels nous nous rendons, le manque de personnel est la constante. Quelles sont les actions prévues à court terme pour solutionner ce problème ?

Des embauches ou des mutations urgentes sont t'elles prévues ?

Réponse ci-avant question 3.

8. **Questions des représentants de personnel Force Ouvrière**

TOUR LÉGENDE,

- LORS DES NÉGOCIATIONS COMMERCIALES, PENSEZ-VOUS CHANGER VOS MÉTHODES ET INTÉGRER LE RESPONSABLE SÉCURITÉ ET LES MEMBRES DU CSSCT AVANT LA SIGNATURE DE VOS CONTRATS COMME DÉJÀ SUGGÉRÉ DEPUIS PLUSIEURS ANNÉES ?
- VUE L'ÉTAT DES ARRIÈRES SUR CE SITE, DES TRAVAUX SONT-ILS PRÉVU DANS L'ENSEMBLE DE CE RESTAURANT SUR LES 3 NIVEAUX AVANT QUE NOUS PRENIONS PLEINEMENT POSSESSION DU SITE ?

CUISINE DE LA BRASSERIE

ESPACE TRÈS VIEILLISSANT, TRÈS PEUX ENTRETENU, DU CARRELAGE CASSÉ UN PEU PARTOUT, DES TROUS DANS LES MURS ETC ...





Partie Office

Plateau du plan de travail démonté et volé par les ouvriers, un autre plateau est en cours de démontage.

Du petit matériel a déjà été subtilisé.

Quelles actions allez-vous mettre en place afin de stopper le dépouillement du site ?

Les dalles du plafond, le revêtement, et du matériel est à changer

Les joints sont à refaire





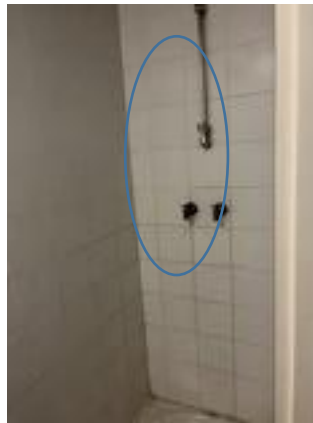
Aucune centrale à eau prévue pour le nettoyage des vestiaires et des couloirs, l'équipe précédente était donc obligée de faire le nettoyage au seau, pourtant il y a une installation prévue dans le couloir.
Avez-vous prévu d'installer une, voire plusieurs centrales à eau afin de faciliter le nettoyage des locaux ?



VESTIAIRES

Des vestiaires sont posés à même le sol, ne facilitant pas le nettoyage et causant la rouille de ces derniers, avez-vous prévu leur remplacement ?

Dalle de plafond laissée ouverte - Pompeau de douches ainsi que les rideaux absents -
Lavabo à l'ancienne



La question est sans objet, le périmètre concerné pour un Chaud Bouillant ne prend pas en compte ce qui est énuméré ci-avant en effet, la cuisine n'est pas utilisée car production déportée. A date, la remise des clefs n'a pas eu lieu.

9. Questions des représentants du personnel **Force Ouvrière**

- **Tour Egée :**

- ⇒ Combien d'accident faudra-t-il pour que l'on installe des bandes antidérapantes dans cet escalier ? **Le rapport du CSSCT a bien été pris en compte, un plan d'action est en cours pour suivi et une demande de réunion a été faite auprès du gestionnaire de la Tour pour échanger sur tous les points cités.**



- Chambre froide : **idem**
- Joint isolant HS laissant passer des nuisibles (souris...) à quand la réparation ?



- Pour le magasinier, fort risque de TMS, celui-ci n'a pas de transpalette, il charge un petit chariot.
 - Une demande a été faite en novembre, en avril, quand est-il actuellement ?
- ⇒ **Un transpalette manuel existe sur site mais n'est pas utilisé.**



- La cellule en pâtisserie est en panne depuis 3 janvier 2022 quand va-t-on enfin la réparer ?
OS signé par le propriétaire fin mars attente des pièces
- Timbre froid : barre métallique très coupante signalé depuis la reprise du site toujours pas réparé, à quand celle-ci ?
En cours dans le plan d'action

- Multiprises non normé IP 44 posé au sol sur le BRUT (gros risque électrique, gros risque de chute) que fais l'entreprise ?
Dans le plan d'action

10. Questions des représentants de personnel Force Ouvrière

Caseis Jeudi 31 mars :

En moyenne 240 couverts du lundi au jeudi à 4 personnes : plongeur, hôtesse prépa, cuisinier et gérante.

Pensez-vous que ce soit des conditions idéales pour effectuer un service serein sans que les clients en pâtissent ?

Pouvez-vous préciser le site svp ?

Il y a eu une fréquentation inattendue pas prévue, soit il y a eu des absences sur le site.

D'après votre retour, il s'agit du site CACEIS ROUGET DE L'ISLE.

Il y avait ce jour, 5 personnes : 1 chef gérant /1second /1 magasinier /1 plongeur / 1 chef prépa.

11. Questions des représentants de personnel Force Ouvrière

- Avec FOOD COURT La charge de travail augmente !
 - Déshabiller Paul, pour habiller Jacques n'est clairement pas une solution à nos yeux et pour le moment
- ce sont nos équipes qui subissent les conséquences et qui doivent palier à ces manquements, dégradants ainsi leurs conditions de travail au quotidien : repas sauté ou décalé, pause non prise ou raccourcie.

- Bien que vous nous disiez ne plus avoir aucun salarié en APLD (hormis le vendredi), et malgré la baisse de la fréquentation, force est de constater que nous sommes en sous effectifs.
- Quelles solutions allez-vous mettre en place pour remédier à cette problématique ?

Réponse ci-avant question 3.

12. Questions des représentants de personnel Force Ouvrière

- Sur le site VARIATIS pas de vestiaire ni de bureau, est-il prévu un local pour le personnel à terme ?
- Pouvez-vous respecter les conventions collectives ?
Pouvez-vous reposer la question le mois suivant ?

13) Questions des représentants de personnel Force Ouvrière

- **« Fresk » :**
- Carreaux fissurés, risque de coupures, comptez-vous faire les travaux nécessaires avant ouverture du restaurant ? **Oui nous ferons le nécessaire lors de la réception des locaux. Nous faisons le nécessaire pour remonter l'information au client par l'intermédiaire de la directrice sur le site et de faire réparer cela le plus rapidement possible.**



- A quand un plan de prévention sur ce site ? **Il a été convenu de réaliser le PdP au moment de la réception des locaux, nous n'avons pas accès à tous les locaux pour l'instant.**
- Les dimensions de la porte de livraison ne permettent pas le passage d'un transpalette, quelles solutions comptez-vous apporter afin de résoudre cette problématique ? risque fort de TMS pour le personnel en place ? **Le DCC va aller constater sur place. Si c'est le cas, nous ferons le nécessaire afin que nos fournisseurs livrent en rolls.**

14) Questions des représentants de personnel Force Ouvrière

Quelle est la pertinence d'avoir un CHAUD BOUILLANT lorsque celui-ci est placé dans un SELF ?

- Pourquoi refuser aux clients les plats du self à emporter ? ces derniers ont déjà contourné cette interdiction soit en emmenant les plateaux dans les étages, soit en transvidant dans des contenants leurs appartenants ?
Un gros risque de perte de vaisselle et un mécontentement client.

Pouvez-vous préciser la question ?

15) Questions des représentants de personnel Force Ouvrière

- Maintenant ! Les détachements se transforment en mutation sans en informer le salarié.
- Est-ce une façon de détourner l'accord sur le détachement afin de ne pas payer les primes ?
- Et pouvez vous faire un rappel des règles de détachement de la CCN ?

Rappel de règle fait aux DCC pour que les règles soient respectées

Les questions RP/C.G.T., pour la réunion du mois d'avril 2022.

1- Sur le site de Seine Étoile/SURESNE, la caissière AD, remplace systématiquement et en intégralité, le responsable, elle n'a pas touché sa prime de remplacement du 15 au 21 décembre, de plus le responsable l'a menacé d'un recueil de sanction si elle réclame la prime; question déjà posée en février. Auriez-vous la réponse ?

La caissière AD, ne fait aucune tache correspondant au poste de Directeur de Site.

2- Est-ce qu'un responsable de site a le droit d'embaucher des membres de sa famille ?

Le seul item à apprécier est la compétence de la personne. Si toutefois un lien hiérarchique établie entre 2 membres d'une meme famille sur un meme site, la direction recommande une mobilité.

3- Est-ce qu'un directeur a le droit de muter ou de détacher un salarié par téléphone, la veille pour le lendemain, sans feuille de détachement, ni de mutation ?

Non, cela n'est pas possible, il y a des délais à respecter.

4- Sur le site de l'Oréal, le responsable dit ne pas pouvoir garder 2 chefs plongeurs, donc il a détaché l'un des plongeurs depuis octobre 2021. Or, sur le site de la poste BRUNE, il y a 2 seconds de cuisine. Pourquoi détacher le commis de cuisine et pas l'un des 2 seconds de cuisine ?

Le chef plongeur a été licencié pour ABI. Pour info, ce salarié a été muté dans le cadre du PSE. Pouvez-vous reformuler le reste de la question svp ?



5- Sur le site de MAJUNGA, les filles sont obligées de faire la grosse plonge batterie, pourquoi ?

Cela a été exceptionnel sur quelques jours en février, depuis la situation est revenue normale.

6- Pourriez-vous rappeler aux différents responsables la procédure à suivre pour les détachements et les mutations des salariés ? (feuille de détachement ou de mutation, délai de prévenance à respecter en cas de détachement et de mutation etc..etc..)

Un rappel est fait régulièrement en ce sens par le coordinateur emploi.

7- On dit qu'il n'y a plus d'APLD, quand on dit aux salariés le jeudi, qu'ils restent chez eux le vendredi, comment on qualifie sur la fiche de paie leur absence ?

Il n'y a pas plus d'APLD. Il n'y en a plus pour les managers du lundi au vendredi. Et plus pour les employés du lundi au jeudi.

8- Ouvertures/ Fermetures ?

- **Ouvertures : METAL 57 en Self –TOUR LEGENDE CB en mars 2022 – RIE MAILLOT – VARIATIS en avril 2022**
- **Fermetures : fermeture de PULSE le 3/04 – APHELION le 31/03/2022**

9- Sur le site d'Edouard 7, impossible de faire rentrer les échelles dans la chambre froide, quelle solution préconisez-vous, pour éviter des problèmes d'hygiène ?

On ne fait plus rentrer les chariots dans ce frigo, on stock les échelles ailleurs.

10-Madame Solange BIHEMI, du site MAJUNGA, élue au CSE, est en détachement depuis septembre 2021, pourriez-vous régulariser cette situation car son site, n'est pas fermé.

En priorité étaient positionnées les personnes affectées au CDPF du Bon Sens, la réouverture du self est prévu mi-mai et la collaboratrice sera repositionnée à son retour à son poste habituel.

Fin de réunion : 16h30